

# LB9

## PENTHOUSE 01-P

SUPERFICIE 2098 pi<sup>2</sup>  
BALCONS 351 pi<sup>2</sup>  
2449 pi<sup>2</sup>

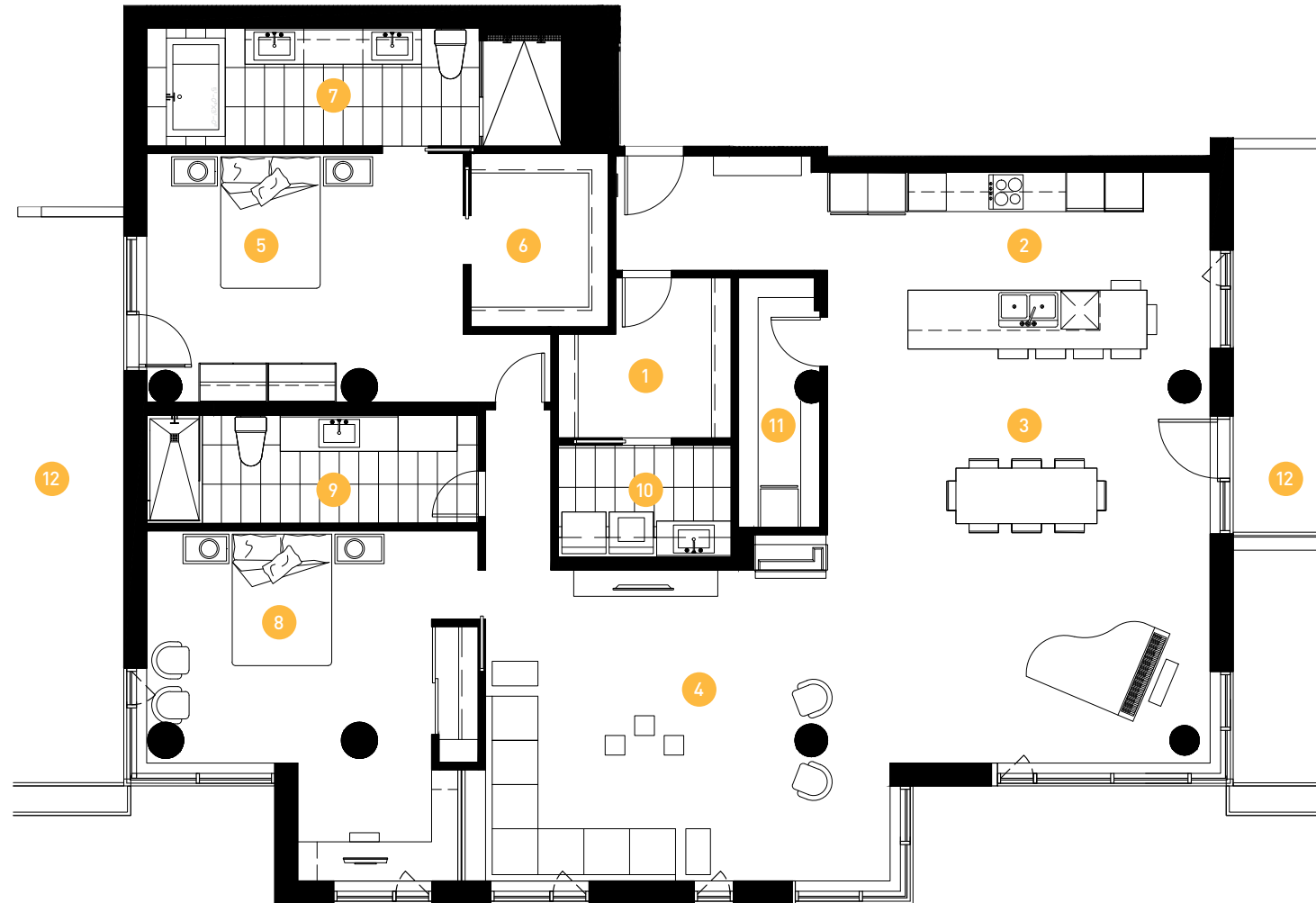
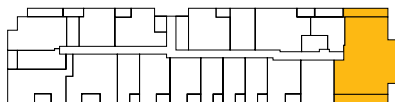
2 CHAMBRES  
2 SALLES DE BAIN

- |  |   |
|--|---|
| 1. PENDERIE ENTRÉE<br>8'-9" x 8'-2"      | 7. SALLE DE BAIN<br>6'-10" x 21'-1"               |
| 2. CUISINE<br>19'-5" x 9'-0"             | 8. CHAMBRE 2<br>14'-6" x 17'-9"                   |
| 3. SALLE À MANGER<br>19'-5" x 21'-0"     | 9. SALLE DE BAIN 2<br>16'-0" x 5'-6"              |
| 4. SÉJOUR<br>20'-7" x 15'-9"             | 10. BUANDERIE<br>8'-9" x 5'-8"                    |
| 5. CHAMBRE PRINCIPALE<br>16'-1" x 12'-8" | 11. GARDE-MANGER<br>4'-2" x 14'-2"                |
| 6. PENDERIE<br>8'-9" x 7'-0"             | 12. BALCONS<br>5'-10" x 32'-5"<br>6'-0" x 28'-11" |

### UNITÉS

1101, 1201

### ÉTAGES 11-12



SUPERFICIE DES BALCONS AU 12<sup>E</sup> ÉTAGE : 5'-10" x 33'-11" + 6'-0" x 30'-3" (368 pi<sup>2</sup>)